

Показатель	Значение	Изменение	
		за день	за неделю
Финансовый и товарный рынки			
Dow Jones	13 326	0,8%	0,5%
PTC	1 845	-2,5%	-4,0%
Золото, \$/oz	670,3	0,7%	-2,6%
Brent, \$/bbl	64,9	0,9%	0,6%

Денежный рынок			
Остатки на к/с, млрд. руб.	383,3	-62,3	-69,4
Остатки на д/с, млрд. руб.	1092,2	168,1	408,7
Сальдо операций, млрд. руб.	116,9	-	-
MIBOR, 1 день	3,82%	0,02%	-0,14%
MIBOR, 1 неделя	4,32%	-0,01%	-0,15%
MIBOR, 1 месяц	5,26%	0,00%	-0,06%

Валютный рынок			
RUR/USD	25,8594	0,3%	0,4%
EUR/USD	1,3530	0,3%	-0,2%

Рынки капитала			
UST2YR	4,68%	-0,09%	-0,06%
UST5YR	4,60%	-0,09%	-0,07%
UST10YR	4,69%	-0,08%	-0,07%
UST30YR	4,85%	-0,09%	-0,07%
LIBOR US 1YR	5,29%	-0,04%	0,00%
LIBOR EUR 1YR	4,30%	-0,02%	-0,02%

Индексы ГК «РЕГИОН»			
Regnm OFZ	106,46	-0,02	0,04
Regnm Muni	110,35	0,02	0,06
Regn Corp	109,32	0,01	0,16

Вексельные индексы ГК «РЕГИОН»			
1Mo	7,70%	0,01	0,02
3Mo	8,01%	0,01	0,03
6Mo	8,05%	0,01	0,02
1Yr	8,20%	0,00	0,01

Валютный и денежный рынок

На рынке Forex возобновился рост евро, курс которого вернулся на уровень начала недели, в результате сегодня можно ожидать укрепления рубля относительно доллара. На рынке МБК ожидаем сохранение ставок на комфортном уровне на фоне высокой рублевой ликвидности и начала недели.

Долговой рынок

В пятницу на рынке рублевых облигаций преобладала положительная динамика в движении цен на фоне высокой активности инвесторов.

Торговые идеи

- **Покупать векселя Татфондбанка**, снижения доходности которых мы ожидаем на 0,5–0,6 п.п. на фоне повышения агентством Moody's Investors Service его рейтинга по международной шкале до уровня «B2» с прогнозом «стабильный» и недооцененности их относительно собственных облигаций банка. Текущий уровень ставок по векселям — 10,0–10,1% годовых на срок 5–6 месяцев, в то время как облигации Татфондбанка торгуются на уровне порядка 8,2% годовых с дюрацией около 0,5 года.

- **Покупать облигации ОГК-5** (7,64% годовых, дюрация — 2,27 года), которые на фоне результатов вчерашнего размещения ОГК-6 (7,7% годовых, дюрация 2,75 года), выглядят недооцененными, учитывая более короткий срок до погашения и более сильное кредитное качество эмитента. По нашим оценкам, справедливый уровень доходности составляет порядка 7,5% годовых (цена — 100,3% от номинала).

- **Покупать векселя Банка «Спурт»**, снижения доходности которых мы ожидаем на фоне присвоения ему агентством Fitch Ratings рейтинга по международной шкале на уровне «B-» (В минус) с прогнозом «стабильный». Текущий уровень ставок по векселям — 10–10,6% годовых на срок 3–6 месяцев.

- По нашим оценкам в настоящий момент облигации **2-го выпуска Республики Карелия (34010)** остаются недооцененными относительно других облигаций регионов с сопоставимыми бюджетными показателями и кредитным рейтингом (B+). Мы оцениваем потенциал роста облигаций в размере порядка 0,25 п.п. до 100,4% от номинала, что соответствует доходности к погашению 8,04% годовых. Рекомендуем — «покупать».

- **Покупать облигации Пензенской области**. С учетом присвоенного агентством Fitch Ratings долгосрочного рейтинга по международной шкале на уровне «BB» справедливая доходность облигаций области должна составлять порядка 7,7–7,8% годовых (потенциал роста цены на 0,5 п.п. до 103,5% от номинала).

- **Покупать облигации 1 выпуска КМПО-Финанс**. Справедливый спрэд к обращающимся облигациям УМПО-1 составляет по нашему мнению порядка 60–70 б.п., что соответствует справедливой доходности к оферте КМПО-Финанс-1 на уровне 8,9–9,0% годовых (цена — 100,65–100,77% от номинала).

- **Покупать облигации 2 выпуска Кокс.** Справедливый спрэд к обращающимся облигациям 1-го выпуска составляет по нашему мнению порядка 10–15 б.п., что с учетом снижения ставок по первому выпуску соответствует справедливой доходности к оферте Кокс-2 на уровне 8,65–8,70% годовых (цена — 100,47–100,58% от номинала).

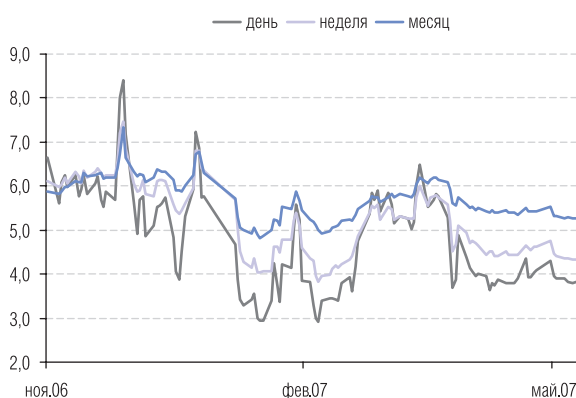
- **Покупать облигации 3 и 4 выпусков г. Новосибирска.** Справедливая цена 3-го выпуска — 110,55% от номинала, 4-го выпуска — 102,6–102,9% от номинала.

- **Покупать 3-й выпуск «ХКФ Банка»,** ставка 7–12 купонов по которому была утверждена в размере 9,45% годовых. С учетом вхождения облигаций в котировальный лист ФБ ММВБ уровня «А1», а также **повышения рейтинга от S&P до «В+» (4.05.2007 г.),** мы ожидаем снижения доходности облигаций данного выпуска до 9,1–9,2% годовых, что соответствует цене 100,75–100,90% от номинала. Наши рекомендации — «покупать».

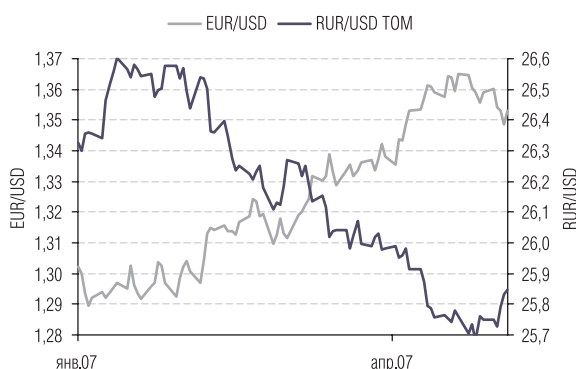
- **Покупать Агрика ПП, 1.** Справедливый спрэд облигаций Агрика к облигациям лидера отрасли — Группе Черкизово на уровне порядка 170–180 б.п.



Остатки на к/с и д/с, млрд. руб.
Источник: Банк России, ГК «РЕГИОН».



МIBOR, %.
Источник: Банк России, ГК «РЕГИОН».



Валюты.
Источник: Reuters, ГК «РЕГИОН».

ЭКОНОМИКА

Индекс цен производителей в США в апреле вырос на 0,7% за счет увеличения цен на энергоносители. Вместе с тем, PPI core не изменился. В годовом исчислении рост индексов составил 3,6 и 1,6% соответственно. Розничные продажи в апреле оказались хуже ожиданий, снизившись на 0,2%. За вычетом продаж автомобилей и автокомпонентов объем продаж не изменился.

ВАЛЮТНЫЙ И ДЕНЕЖНЫЙ РЫНОК

В пятницу официальный курс доллара вырос на 7,88 копейки, составив 25,8594 руб./доллар. На торгах с расчетами «завтра» курс доллара вырос на 6,12 копейки. Суммарный объем биржевых торгов по американской валюте снизился, составив порядка \$3,193 млрд. В пятницу на рынке Forex курс евро начал расти относительно доллара после выхода слабых данных по экономике США. К началу валютных торгов на российском рынке евро торговался на уровне порядка \$1,355, практически вернувшись на уровень начал прошлой неделе.

На рынке МБК в пятницу ситуация была спокойной на фоне снижения процентных ставок. Однодневный MIACR по итогам торговой сессии составил 3,40% годовых против 4,00% годовых накануне.

Сегодня суммарные остатки на корреспондентских и депозитных счетах в Банке России вросли, составив около 1745 млрд руб. (за счет роста депозитов), при этом сальдо операций комбанков и Банка России сложилось положительным, составив +116,9 млрд. рублей. На рынке МБК на открытие торгов ставки по однодневным кредитам составляли порядка 3,0–3,25% годовых. На валютном рынке, очевидно, можно ожидать ослабление рубля относительно доллара, учитывая отрицательную динамику евро на международных рынках накануне.

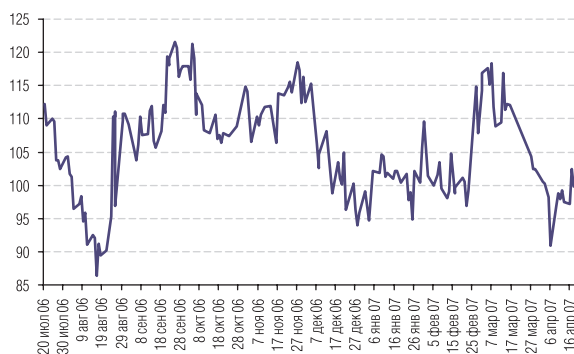
РЫНОК РУБЛЕВЫХ И ВАЛЮТНЫХ ОБЛИГАЦИЙ

В пятницу на рынке рублевых облигаций преобладала положительная динамика в движении цен на фоне высокой активности инвесторов.

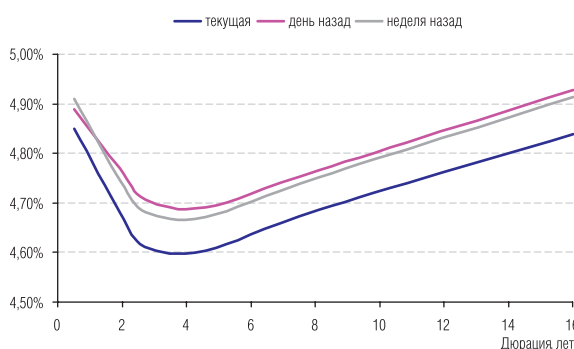
На рынке ОФЗ объем сделок вырос и составил более 0,979 млрд руб. на фоне отсутствия единой тенденции в движении цен торгуемых выпусков. При этом доходность самого долгосрочного выпуска 46020 повысилась до 6,79% годовых при снижении цены на 0,21 п.п..

Суммарный оборот биржевых вторичных торгов по корпоративным облигациям снизился по сравнению с предыдущим торговым днем, составив на основной сессии ФБ ММВБ порядка 1,714 млрд руб., в РПС — около 6,985 млрд руб. При этом на долю подешевевших бумаг пришлось около 26%. Наибольшие обороты были зафиксированы по облигациям: МОЭСК-1 (около 230 млн руб., +0,08 п.п.), РСХБ-2 (около 77,9 млн руб., +0,15 п.п.), Иркут-3 (около 62,5 млн руб., -0,05 п.п.).

На рынке муниципальных облигаций суммарный оборот вторичных торгов изменился незначительно по сравнению с предыдущим рабочим днем, составив около 351 млн руб. на основной сессии ФБ ММВБ



Россия 30-UST30
Источник: Reuters.



Кривая доходности US Treasuries.
Источник: Reuters.

и около 2,31 млрд руб. — в РПС. На долю подешевевших облигаций пришлось около 19%. Высокие обороты были зафиксированы по облигациям: ЯНАО-1 (около 97,1 млн руб., 0,0 п.п.), Москва-44 (около 78,3 млн руб., +0,03 п.п.), Лен.область-2 (около 36,6 млн руб., +0,15 п.п.), Якутия-7 (около 22,4 млн руб., +0,17 п.п.).

На рынке US Treasuries цены снизились. Доходность 10-летних облигаций по итогам торгового дня выросла и составляла порядка 4,66–4,67% годовых. Доходность 30-летних еврооблигации РФ также выросла и составляла порядка 5,60–5,63% годовых, спрэд к UST сузился до 95 б.п.

На своем последнем заседании ФРС США в очередной, седьмой раз оставила ключевую учетную ставку на прежнем уровне, высказав при этом опасения о возможной инфляции. Тем самым, вероятность смягчения монетарной политики в кратко- и среднесрочной перспективе снижается. В тоже время выход в последнее время противоречивых данных, свидетельствующих, в частности, о нестабильности экономики США, не позволяет ФРС повышать учетную ставку. Это свидетельствует о возможности сохранения бокового движения на рынке UST в ближайшее время.

Таким образом, относительно нейтральный внешний фон и благоприятный внутренний фон (укрепление рубля относительно доллара, рост рублевой ликвидности и комфортный уровень ставок на рынке МБК) — остаются пока основными факторами, формирующими конъюнктуру на рынке рублевых облигаций; и объективных причин для изменения тенденций в кратко- и среднесрочной перспективе не наблюдается.

ТОРГОВЫЕ ИДЕИ

- **Покупать векселя Татфондбанка**, снижения доходности которых мы ожидаем на 0,5–0,6 п.п. на фоне повышения агентством Moody's Investors Service его рейтинга по международной шкале до уровня «B2» с прогнозом «стабильный» и недооцененности их относительно собственных облигаций банка. Текущий уровень ставок по векселям — 10,0–10,1% годовых на срок 5–6 месяцев, в то время как облигации Татфондбанка торгуются на уровне порядка 8,2% годовых с дюрацией около 0,5 года.

- **Покупать облигации ОГК-5** (7,64% годовых, дюрация — 2,27 года), которые на фоне результатов вчерашнего размещения ОГК-6 (7,7% годовых, дюрация 2,75 года), выглядят недооцененными, учитывая более короткий срок до погашения и более сильное кредитное качество эмитента. По нашим оценкам, справедливый уровень доходности составляет порядка 7,5% годовых (цена — 100,3% от номинала).

- В настоящий момент облигации **2-го выпуска Республики Карелия**, размещенные на прошлой неделе, торгуются при доходности 8,14% годовых (дюрация — 3,08 года). В тоже время облигации Калужской области торгуются при доходности 8,05% годовых (дюрация — 3,2 года). Республика и область имеют сопоставимые по размеру бюджеты, доля собственных доходов у Республики несколько выше (0,77% против 0,74%), а дефицит бюджета ниже. Кроме того, долговая нагрузка ниже, чем у Калужской области — по данным Минфина РФ по итогам 2006 г. 23,2% и 32,5% от собственных доходов соответственно. Республика Карелия имеет рейтинг от агентства Fitch на уровне B+ с позитивным

ТОР-5 изменение цены ОФЗ

Выпуск	Изменение цены, %
ОФЗ 46019	0.38
ОФЗ 25060	0.05
ОФЗ 46001	0.05
ОФЗ 46018	0.01
ОФЗ 46014	0.01
ОФЗ 26198	-0.09
ОФЗ 46003	-0.10
ОФЗ 25059	-0.12
ОФЗ 46020	-0.21
ОФЗ 25057	-0.23

Источник: ММВБ.

ТОР-5 изменение цены Муниципальные

Выпуск	Изменение цены, %
Астрахань1	1.00
НовсибО-05	0.42
Ногинск-02	0.39
Саха(Якут)	0.36
ИркОбл31-3	0.22
ЛенОбл-3об	-0.10
Томск.об-3	-0.15
ВоронежОбл	-0.15
ВолгогрОбл	-0.40
ЯрОбл-06	-0.55

Источник: ММВБ.

ТОР-5 изменение цены Корпоративные

Выпуск	Изменение цены, %
АИЖК 7об	3.62
МартаФин 1	2.25
ДЗ-Фин -1	1.43
АптЗвиб об	1.17
Терна-Ф 02	1.10
Юнимилк 01	-0.40
Орхидея 01	-0.46
ДомоФин-01	-0.50
ОСТ-2об	-0.57
ЧТПЗ 01об	-1.55

Источник: ММВБ.

прогнозом, Калужская область в настоящий момент рейтингов не имеет. Облигации Республики Карелии остаются также недооцененными относительно других облигаций регионов с аналогичным кредитным рейтингом (В+), хотя и с большим объемом бюджета (например, Иркутская область). Мы оцениваем потенциал роста облигаций в размере порядка 0,25 п.п. до 100,4% от номинала, что соответствует доходности к погашению 8,04% годовых. **Рекомендуем — «покупать».**

- 18 апреля 2007 г. Fitch Ratings присвоило **Пензенской области** долгосрочные рейтинги в иностранной и национальной валюте «ВВ» и краткосрочный рейтинг в иностранной валюте «В». Также агентство присвоило области национальный долгосрочный рейтинг «АА-(АА минус)(rus)». Прогноз по долгосрочным рейтингам — «Стабильный». Рейтинги отражают относительно небольшой размер экономики Пензенской области, ее значительную зависимость от сельскохозяйственного сектора, низкую гибкость расходов, вызванную значительной долей трансфертов в составе областного бюджета, а также краткосрочный характер существующей задолженности. В то же время рейтинги учитывают значительное увеличение налоговых доходов области, высокую операционную и текущую маржу, снижение долговой нагрузки и высокое качество управления бюджетом, — говорилось в пресс-релизе агентства. Прогноз «Стабильный» отражает ожидания Fitch, что экономический рост продолжит поддерживать увеличение налоговых доходов, и это позволит области еще более закрепить хорошие показатели исполнения бюджета. **Наша рекомендация — «покупать» облигации Пензенской области.** С учетом присвоенного агентством Fitch Ratings долгосрочного рейтинга, доходности остальных облигаций субъектов РФ с аналогичным уровнем рейтинга, относительно невысокой ликвидностью (в силу небольшого займа — 800 млн руб.) и обращения бумаг вне котировальных списков, мы оцениваем справедливую доходность облигаций области на уровне порядка 7,7–7,8% годовых (потенциал роста цены около 0,5 п.п. до 103,5% от номинала).

- 10 апреля ФСФР зарегистрировала отчет об итогах выпуска облигационного займа **дебютного выпуска КМПО-Финанс**. При размещении спрэд к облигациям УМПО составлял порядка 90 б.п., без учета премии за первичное размещение справедливый спрэд составляет по нашему мнению порядка 60–70 б.п. (подробнее см. наш комментарий в Мониторе первичного рынка от 19 марта 2007 г.). С учетом этого и снижения доходности УМПО справедливую доходность к оферте КМПО-Финанс-1 мы оцениваем на уровне 8,9–9,0% годовых (цена — 100,65–100,77% от номинала). Наша рекомендация — покупать облигации 1 выпуска КМПО-Финанс.

- 10 апреля ФСФР зарегистрировала отчет об итогах выпуска облигационного займа **2-го выпуска Кокс**. При размещении спрэд к облигациям 1-го выпуска эмитента составлял порядка 20 б.п., без учета премии за первичное размещение справедливый спрэд составляет по нашему мнению порядка 10–15 б.п. (подробнее см. наш комментарий в Мониторе первичного рынка от 19 марта 2007 г.). С учетом этого и снижения доходности 1-го выпуска справедливую доходность к оферте Кокс-2 мы оцениваем на уровне 8,65–8,7% годовых (цена — 100,47–100,58% от номинала). Наша рекомендация — покупать облигации 2 выпуска Кокс.

- Standard & Poor's повысило долгосрочный кредитный рейтинг **г. Новосибирска** с «В» до «В+», а также рейтинг по национальной шкале — с «ruA» до «ruA+». Прогноз изменения рейтинга — «Позитивный». «Рейтинги были повышены в связи с ростом доходов, улучшением

ТОР-5 изменение цены Еврооблигации

Выпуск	Изменение цены, %
МТС-10	0.44
РуссСтан-10	0.36
Газпром-34	0.33
Б.Москвы-13	0.26
МБРР-16	0.25
Б.Москвы-09	-0.05
РуссСтан-07(2)	-0.05
Газпром-09	-0.05
ГазпромБ-08	-0.05
ЕвразХ-09	-0.06

Источник: Reuters.

ТОР-10 обороты ОФЗ

Выпуск	Оборот, тыс. руб.
	ММВБ
ОФЗ 46020	343382
ОФЗ 46021	231765
ОФЗ 46017	111753
ОФЗ 46018	81356
ОФЗ 46019	59600
ОФЗ 46014	55221
ОФЗ 46001	38868
ОФЗ 25058	11047
ОФЗ 46003	10113
ОФЗ 26198	7647

Источник: ММВБ.

ТОР-10 обороты Муниципальные

Выпуск	Оборот, тыс. руб.	
	ММВБ	РСР
Мос.обл.7в	21199	606683
МГор44-об	78273	214617
ЯНАО-1 об	97083	149176
ЯрОбл-06	21239	202116
Якут-07 об	22380	165683
НижгорОбл2	17863	162486
Мос.обл.6в	1346	139882
Саха(Якут)	1	139145
МГор39-об	3995	126615
НовсибОбл2	1382	119212

Источник: ММВБ.

финансовых показателей, сокращением долга и улучшением его структуры», — отмечалось в пресс-релизе Standard & Poor's. Аналогичные рейтинги с позитивным прогнозом имеют Краснодарский край и Ленинградская область. Учитывая, что облигации Краснодарского края имеют очень короткий срок до погашения (15 мая 2007 г.), целесообразно сравнить доходности обращающиеся облигации г. Новосибирска (3 и 4 выпуски — 7,42% и 8,16% годовых с дюрацией 2,04 и 2,87 года) с облигациями Ленинградской области (2 и 3 выпуски — 7,47 и 7,61% годовых с дюрацией 2,99 и 5,35 года). Наша рекомендация — покупать облигации 3 и 4 выпусков города в рамках сужения их спреда к «кривой» доходности Ленинградской области. Справедливая доходность 3-го выпуска нами оценивается на уровне порядка 7,3% годовых, что соответствует цене 110,35% от номинала, справедливая доходность 4-го выпуска — порядка 7,8% годовых, что соответствует цене 102,6% от номинала. Таким образом, потенциальный «upside» по цене данных выпусков составляет 0,29 и 0,96 п.п. соответственно.

- Согласно сообщению «ХКФ Банка», ставка 7–12 купонов по облигациям 3-го выпуска была утверждена в размере 9,45% годовых. Таким образом, эффективная доходность к 1,5 летней оферте по номинальной цене после выхода на торги после купона составит 9,79% годовых. С учетом вхождения облигаций в котировальный лист ФБ ММВБ уровня «А1» мы оцениваем привлекательность ценной бумаги с новыми параметрами как достаточно высокую. Учитывая уровень ставок по облигациям уровня «А1» можно ожидать снижения доходности облигаций данного выпуска до уровня порядка 9,1–9,2% годовых, что соответствует цене 100,75–100,9% от номинала. Наши рекомендации — «покупать».

- Агрика ПП: ну очень «вкусная» доходность.** С учетом высоких темпов роста бизнеса, улучшения финансового состояния и высокого кредитного качества эмитента, мы считаем, что облигации Агрика ПП явно недооценены относительно ценных бумаг других компаний мясоперерабатывающей отрасли. С учетом разницы в масштабах бизнеса и отсутствия у эмитента аудированной консолидированной отчетности, справедливый спред облигаций Агрика к облигациям лидера отрасли — Группе Черкизово мы оцениваем на уровне порядка 170–180 б.п. против текущих 310 б.п., что соответствует доходности к оферте 10,75–10,85% годовых. Дальнейшее снижение процентных ставок возможно при условии сохранения текущего уровня финансового состояния, подготовки и обнародования аудированной консолидированной отчетности, успешного частного размещения акций, запланированного на текущий год. Наша рекомендация — «покупать».

ТОР-10 обороты Корпоративные

Выпуск	Оборот, тыс. руб.	
	ММВБ	РСР
ГАЗПРОМ А9	2028	709410
РЖД-07обл	12522	668818
МОЭСК-01	229683	50746
РосселхБ 3	23505	241450
ГАЗПРОМ А8	2295	256882
МельнКомб	10943	236288
ЖК-Финанс1	30196	200050
ЛукойлЗобл	1005	226150
Евросервис	8534	180518
ГАЗПРОМ А4	32380	151384

Источник: ММВБ.

Индексы ГК «Регион»

	Значение	Изменение, %							Объем торгов (млн. руб.)
		1 день	1 неделя	1 месяц	квартал	полгода	год	УТД*	
ИНДЕКСЫ ВОЗВРАТА НА ИНВЕСТИЦИИ									
Корпоративные облигации									
Общий	216,42	0,06	0,20	0,90	2,41	4,63	9,35	3,18	898 109
1-ый Эшелон	204,33	0,08	0,17	0,79	2,04	3,95	8,18	2,66	241 754
2-ой Эшелон	214,67	0,03	0,20	0,90	2,30	4,29	9,00	2,98	375 454
3-ий Эшелон	222,53	0,07	0,23	1,00	2,89	5,72	10,94	3,90	280 901
Банки и ФК	200,02	0,10	0,20	0,76	2,29	4,67	9,03	3,17	241 893
Машиностроение	216,88	0,04	0,32	1,13	2,51	4,97	9,39	3,41	72 273
Металлургия	206,20	0,00	0,16	0,77	2,45	4,53	8,51	3,15	73 799
Нефть и Газ	199,07	0,04	0,21	1,27	2,03	2,62	6,89	1,31	76 972
Пищевая	227,89	0,03	0,22	0,94	2,95	5,40	10,43	3,99	56 915
Строительство	194,31	0,08	0,25	0,96	3,04	5,96	12,14	4,28	38 930
Телекомы	231,90	-0,01	-0,01	0,67	2,24	4,63	10,07	2,94	68 158
Торговля	176,53	0,14	0,31	1,13	2,96	5,26	10,16	4,07	92 569
Транспорт	188,10	-0,00	0,19	0,76	1,97	4,07	8,80	2,71	55 910
Химия и Нефтехимия	209,61	0,07	0,22	1,12	2,83	4,42	9,64	3,06	23 728
Цел-бумажная	164,57	-0,05	0,01	0,66	2,47	5,08	10,70	3,29	4 875
Энергетика	186,91	0,02	0,15	0,75	1,92	4,05	8,72	2,69	68 234
Котировальный лист А1	117,32	0,01	0,17	0,80	2,52	4,52	9,39	3,03	101 012
Котировальный лист А2	115,66	0,35	0,49	1,02	1,16	3,34	7,93	2,04	41 673
Котировальный лист Б	117,94	0,05	0,15	0,94	2,44	4,67	8,98	3,23	145 753
Котировальный лист ВС	119,62	0,05	0,20	0,90	2,46	4,69	9,49	3,23	604 618
Муниципальные облигации									
Общий	207,05	0,04	0,26	0,78	2,19	4,04	8,76	2,57	244 520
Москва	190,14	0,03	0,11	0,66	2,12	3,71	8,58	2,57	92 335
Субфедеральные	236,87	0,04	0,36	0,86	2,22	4,22	8,83	2,57	140 956
Муниципальные обр.	197,30	0,07	0,20	0,80	2,38	4,75	9,28	2,50	11 229
Котировальный лист А1	117,97	0,04	0,30	0,75	2,18	3,91	8,71	2,51	159 818
Котировальный лист А2	109,32	0,01	0,16	0,55	1,69	3,29	7,57	2,06	10 686
Котировальный лист Б	120,22	0,12	-0,14	0,56	1,91	3,50	8,47	1,80	460
Котировальный лист ВС	120,95	0,05	0,20	0,89	2,30	4,51	9,06	2,81	73 555
Федеральные облигации									
ОФЗ	184,98	-0,00	0,12	0,63	1,91	3,63	8,13	2,30	696 298

*к 1 января 2007 года

Индексы ГК «Регион»

	Значение	Изменение, %							Объем торгов (млн. руб.)
		1 день	1 неделя	1 месяц	квартал	полгода	год	YTD*	
ЦЕНОВЫЕ ИНДЕКСЫ									
Корпоративные облигации									
Общий	113,01	0,03	0,03	0,19	0,21	0,16	0,03	0,20	8 627
1-ый Эшелон	118,41	0,06	0,03	0,21	0,26	0,34	0,68	0,27	3 752
2-ой Эшелон	110,52	0,01	0,03	0,20	0,15	-0,09	-0,14	0,07	2 231
3-ий Эшелон	104,38	0,04	0,03	0,15	0,24	0,34	-0,33	0,32	2 644
Банки и ФК	112,35	0,08	0,05	0,10	0,28	0,55	0,49	0,45	1 369
Машиностроение	105,95	0,02	0,15	0,41	0,28	0,40	-0,22	0,38	325
Металлургия	112,30	-0,02	-0,01	0,06	0,25	0,12	-0,52	0,19	537
Нефть и Газ	110,35	0,02	0,06	0,62	-0,01	-1,45	-1,63	-1,39	1 530
Пищевая	106,43	0,00	0,03	0,11	0,37	0,18	-0,54	0,48	591
Строительство	104,45	0,05	0,05	0,09	0,36	0,48	0,66	0,65	494
Телекомы	117,00	-0,03	-0,19	-0,08	-0,05	-0,02	0,19	-0,14	406
Торговля	106,36	0,11	0,12	0,33	0,46	0,14	-0,39	0,66	1 061
Транспорт	106,46	-0,02	0,04	0,13	0,03	0,17	0,73	0,11	1 451
Химия и Нефтехимия	110,62	0,04	0,05	0,37	0,52	-0,26	-0,14	-0,02	28
Цел-бумажная	98,76	-0,08	-0,18	-0,11	-0,08	-0,04	-0,37	-0,11	5
Энергетика	112,57	-0,00	0,01	0,12	0,00	0,14	0,52	0,09	799
Котировальный лист А1	100,44	-0,01	0,02	0,15	0,51	0,46	1,02	0,33	1 050
Котировальный лист А2	99,23	0,33	0,35	0,42	-0,68	-0,63	-0,42	-0,53	235
Котировальный лист Б	99,58	0,02	-0,03	0,21	0,20	0,16	-0,34	0,23	1 344
Котировальный лист ВС	100,44	0,02	0,03	0,17	0,20	0,13	-0,04	0,20	5 920
Муниципальные облигации									
Общий	112,38	0,02	0,09	0,04	-0,07	-0,53	-0,78	-0,47	2 665
Москва	105,26	0,01	-0,07	-0,09	-0,18	-0,90	-0,96	-0,50	424
Субфедеральные	124,35	0,02	0,20	0,13	-0,02	-0,30	-0,64	-0,44	2 202
Муниципальные обр.	109,25	0,05	0,02	0,05	0,07	-0,04	-0,97	-0,62	39
Котировальный лист А1	99,11	0,01	0,13	-0,00	-0,14	-0,77	-1,03	-0,60	1 473
Котировальный лист А2	97,31	-0,01	-0,03	-0,29	-0,82	-1,45	-1,95	-1,21	39
Котировальный лист Б	99,54	0,10	-0,32	-0,20	-0,43	-1,19	-1,28	-1,31	1
Котировальный лист ВС	103,18	0,03	0,04	0,21	0,20	0,25	0,22	-0,01	1 152
Федеральные облигации									
ОФЗ	115,52	-0,02	-0,02	0,05	0,10	-0,06	0,43	-0,14	960

*к 1 января 2007 года

Индексы ГК «Регион»

	Значение	Изменение, %							Объем торгов (млн. руб.)
		1 день	1 неделя	1 месяц	квартал	полгода	год	YTD*	
ИНДЕКСЫ ДОХОДНОСТИ									
Корпоративные облигации									
Общий	8,33	1	-4	-21	-19	-3	-0	-17	1,7
1-ый Эшелон	6,73	-1	-2	-22	1	13	-24	-11	2,8
2-ой Эшелон	8,16	1	4	-9	-7	-10	-26	-33	1,6
3-ий Эшелон	10,19	2	-16	-40	-55	-48	33	-18	0,9
Банки и ФК	7,44	-3	-13	-21	-17	-23	-45	-42	1,8
Машиностроение	8,07	-3	-3	-81	-30	-97	-68	-146	1,0
Металлургия	8,36	16	-5	-49	-48	-31	-23	-52	1,5
Нефть и Газ	8,43	-2	-1	15	10	67	103	87	2,7
Пищевая	9,83	6	3	-12	-84	53	65	-16	1,3
Строительство	10,14	13	-12	-22	-12	-70	-49	-24	0,9
Телекомы	7,54	9	29	3	-10	-41	-96	-2	1,5
Торговля	10,29	-5	-6	-5	-42	-0	59	-32	1,5
Транспорт	7,73	10	12	-11	21	41	-5	13	2,0
Химия и Нефтехимия	8,83	-2	-10	-49	-21	146	58	128	1,5
Цел-бумажная	10,85	124	115	58	273	247	23	257	0,6
Энергетика	7,25	0	-2	-6	-1	-1	-33	-13	2,7
Котировальный лист А1	7,47	9	3	4	17	23	59	35	2,3
Котировальный лист А2	6,59	1	6	-28	105	36	-122	46	2,2
Котировальный лист Б	8,57	1	7	-6	6	24	-2	10	1,7
Котировальный лист ВС	8,55	-1	-14	-38	-30	-13	6	-19	1,5
Муниципальные облигации									
Общий	6,67	-1	-6	-8	-8	31	-40	26	3,0
Москва	6,01	-1	1	-12	-14	64	-70	44	3,6
Субфедеральные	6,95	-2	-11	-13	-15	-21	-45	-4	2,7
Муниципальные обр.	8,11	-3	-4	-9	-11	2	40	51	1,9
Котировальный лист А1	6,34	-1	-7	-10	-15	37	-54	28	2,9
Котировальный лист А2	7,60	2	-4	7	-20	12	-10	-6	1,6
Котировальный лист Б	8,04	-10	27	5	1	24	184	56	1,1
Котировальный лист ВС	7,22	-2	-3	-17	-23	-28	-40	-15	3,3
Федеральные облигации									
ОФЗ	6,14	0	1	-4	-8	-5	-38	-2	4,2

*к 1 января 2007 года

Итоги торгов корпоративными облигациями

Эмитент	Объем, млн. руб.	Купон, %	НКД, %	Оферта			Погашение			Цена, %				Доходность, %			Объем сделок, тыс. руб.	
				дата	дней	дюрация, лет	дата	дней	дюрация, лет	спрос	предл.	срвз.	изм.	к оферте	к погаш.	текущая	биржевой	РПС
АвтобанИн	250	13.00	1.603	25.09.07	137	0.37	23.09.08	501	-	100.00	100.30	100.00	-0.14	13.61	-	13.00	110	0
АВТОВАЗобз	5000	7.80	2.906	26.06.07	48	0.13	22.06.10	1138	-	100.10	100.17	100.10	0.00	7.01	-	7.79	50	0
АвтомирФ-1	1000	11.66	2.108	04.09.07	123	0.32	01.09.09	844	-	100.55	100.65	100.64	0.55	9.69	-	11.58	5032	0
Автоприбор	500	12.80	0.316	31.10.07	178	0.47	29.04.09	719	-	98.65	99.20	99.20	0.48	15.12	-	12.90	22	0
АгрикаПП 1	1000	11.80	1.228	01.04.08	329	0.87	29.09.09	872	-	100.00	101.05	99.99	-0.01	12.13	-	11.80	1519	5000
Агроком 01	1500	10.75	4.005	26.06.07	49	0.13	21.06.11	1502	-	-	100.04	99.99	0.00	10.90	-	10.75	3499	8491
Агрохолд 1	1000	13.00	0.748	20.07.07	70	0.19	17.07.09	798	-	99.82	100.00	99.82	-0.18	14.66	-	13.02	1297	0
АдаманФ1об	500	13.10	5.563	-	-	-	05.06.08	391	0.98	100.10	100.50	100.20	0.00	-	12.30	13.07	16	0
АдаманФ2об	2000	11.25	2.404	24.05.07	13	0.04	20.05.10	1105	-	99.95	100.10	100.00	0.01	11.59	-	11.25	10000	0
АИЖК 6об	2500	7.40	0.527	-	-	-	15.07.14	2622	4.97	100.60	-	100.63	0.15	-	7.47	7.35	13082	50265
АИЖК 7об	4000	7.68	0.547	-	-	-	15.07.16	3353	6.16	102.28	102.45	102.32	3.62	-	7.50	7.50	6907	159042
АиФМПфин 1	1500	11.75	4.571	19.12.07	224	0.58	17.06.09	768	-	100.15	100.20	100.20	0.00	11.68	-	11.72	100	0
АКИБАНК-1	600	11.60	0.477	24.04.08	354	0.93	23.04.09	713	-	99.90	100.10	100.00	0.05	11.92	-	11.60	5001	0
АЛПИ-Инв-1	1500	10.99	2.318	24.08.07	109	0.29	21.08.09	833	-	100.21	100.30	100.25	-0.02	10.22	-	10.96	10085	12540
Алтан 01	150	14.00	4.948	03.07.07	53	0.15	30.06.09	781	-	99.15	99.40	99.29	-0.11	19.59	-	14.10	31	0
Алькор-01	1500	10.75	4.418	10.06.08	399	1.01	08.12.09	942	-	99.90	100.05	100.03	0.13	10.99	-	10.74	1	35010
Амурмет-01	1500	9.80	1.906	-	-	-	26.02.09	657	1.67	101.75	101.95	101.89	0.04	-	8.82	9.61	41776	0
Амурмет-02	2000	9.15	1.755	-	-	-	26.02.10	1022	2.49	100.71	100.85	100.76	-0.09	-	9.02	9.08	24384	0
АптЗби6 об	3000	9.89	3.495	03.07.08	419	1.08	30.06.09	781	1.92	101.50	101.95	102.75	1.17	8.76	8.63	9.62	3082	0
Аркада-01	600	13.20	4.846	29.06.07	69	0.13	28.06.08	414	-	100.00	100.12	100.10	0.00	12.50	-	13.18	5449	0
Аркада-02	700	13.31	2.881	26.08.07	107	0.29	20.02.09	651	1.35	100.00	100.20	100.09	0.04	13.24	13.64	13.29	6251	0
АРТУГ-01	500	13.00	5.058	19.12.07	222	0.58	17.12.08	586	-	100.00	100.35	100.00	0.00	13.36	-	13.00	700	0
Атлант-М 1	1000	12.25	5.907	15.11.07	188	0.49	13.11.08	552	1.35	100.00	100.10	99.93	-0.07	12.77	12.68	12.25	17677	0
БАНАНА-М-1	1000	11.25	0.432	26.10.07	170	0.46	23.10.09	896	-	100.50	100.55	100.50	0.00	10.35	-	11.19	5025	12768
БанкСОЮЗ01	1000	9.25	0.380	-	-	-	24.04.08	349	0.92	101.60	101.69	101.79	0.19	-	7.49	9.08	9509	0
БанкСОЮЗ02	2000	8.37	0.848	04.10.07	146	0.40	05.10.09	878	2.21	100.47	100.48	100.48	0.32	7.23	8.31	8.33	5024	15070
Белон 01	1500	9.10	3.889	-	-	-	03.06.09	754	1.86	-	100.59	100.50	-0.05	-	9.02	9.05	2	0
БелФрегат1	1000	14.50	2.264	-	-	-	17.12.09	951	2.17	100.00	100.20	100.19	-0.01	-	15.20	14.47	4159	92672

Итоги торгов корпоративными облигациями

Эмитент	Объем, млн. руб.	Купон, %	НКД, %	Оферта			Погашение			Цена, %				Доходность, %			Объем сделок, тыс. руб.	
				дата	дней	дюрация, лет	дата	дней	дюрация, лет	спрос	предл.	срвз.	изм.	к оферте	к погаш.	текущая	биржевой	РПС
БородинФ-1	2500	10.50	4.085	18.06.08	409	1.03	15.12.10	1314	-	99.50	99.70	99.50	-0.05	11.27	-	10.55	3980	0
Вагонмаш 1	300	13.50	5.215	-	-	-	19.06.08	405	1.02	101.20	101.98	101.89	0.00	-	11.94	13.25	7968	0
ВБД ПП 2об	3000	9.00	3.501	-	-	-	15.12.10	1314	3.06	-	-	103.60	-0.15	-	7.98	8.68	155	0
Вежа-Инв-1	700	12.75	2.305	04.03.08	307	0.79	02.03.10	1026	-	100.00	100.20	100.00	0.01	13.09	-	12.75	3000	0
ВикторияФ	1500	10.40	2.821	-	-	-	29.01.09	629	1.58	98.75	110.00	101.15	1.10	-	9.87	10.28	2	103673
ВикторияФ2	1500	10.89	2.387	-	-	-	16.02.10	1012	2.41	100.75	101.25	100.58	0.38	-	10.91	10.82	2	175463
ВлгТлкВТ-2	3000	8.20	3.527	02.12.08	574	1.45	30.11.10	1299	-	101.54	104.55	101.54	0.04	7.27	-	8.07	50770	0
ВлгТлкВТ-3	2300	8.50	3.656	-	-	-	30.11.10	1299	2.27	103.25	103.30	103.20	0.09	-	7.23	8.23	51600	0
ВлгТлкВТ-4	3000	7.99	1.292	08.09.09	853	2.13	03.09.13	2307	-	101.75	101.87	101.87	0.07	7.30	-	7.84	24	109345
ВМУ-Фин 01	1500	11.00	4.099	25.12.07	228	0.60	22.12.09	956	-	100.65	100.81	100.65	-0.05	10.10	-	10.92	3032	0
ВолгоБур01	600	11.00	0.904	10.10.07	159	0.42	08.10.08	516	-	99.95	100.00	99.99	-0.02	11.28	-	11.00	5999	0
Востокцем1	800	12.00	5.556	22.11.07	195	0.51	19.11.09	923	-	100.40	100.52	100.52	0.03	11.25	-	11.93	236	0
ВТК 1	1000	12.50	4.795	21.12.07	244	0.58	18.12.09	952	-	99.71	100.00	99.69	0.09	13.40	-	12.53	5981	0
ГАЗПРОМ А4	5000	8.22	1.937	-	-	-	10.02.10	1006	2.48	104.36	104.40	104.37	0.03	-	6.56	7.87	32380	151384
ГАЗПРОМ А8	5000	7.00	0.153	-	-	-	27.10.11	1630	3.91	100.70	100.75	100.69	0.00	-	6.93	6.95	2295	256882
ГАЗПРОМ А9	5000	7.23	1.565	-	-	-	12.02.14	2469	5.40	101.25	101.36	101.32	-0.02	-	7.10	7.13	2028	709410
ГАЗФин 01	5000	8.49	2.024	12.02.08	279	0.74	08.02.11	1369	-	100.60	100.64	100.64	0.00	7.72	-	8.43	1	10062
ГидроОГК-1	5000	8.10	2.841	-	-	-	29.06.11	1510	3.51	103.16	103.25	103.17	-0.08	-	7.33	7.85	4178	0
ГлМосСтр-2	4000	11.50	1.575	20.09.07	136	0.36	17.03.11	1406	-	100.65	100.90	100.70	-0.05	9.63	-	11.42	5035	0
ГлМосСтрой	2000	1.00	0.208	-	-	-	27.05.07	16	0.04	98.83	99.80	99.80	0.88	-	5.71	1.00	29	0
ГОТЭК-2	1500	11.50	4.442	21.06.07	41	0.11	18.06.09	769	-	100.10	100.29	100.15	-0.35	10.15	-	11.48	3004	1503
ГТ-ТЭЦ 3об	1500	10.45	0.601	-	-	-	18.04.08	343	0.92	100.05	100.45	100.19	0.02	-	10.48	10.43	1130	0
ГТ-ТЭЦ 4об	2000	10.71	1.907	-	-	-	02.09.09	845	2.07	100.29	100.30	100.30	0.00	-	10.82	10.67	5090	0
Губернск. 1	300	12.40	4.518	-	-	-	26.12.08	595	1.46	99.90	-	99.90	0.00	-	12.83	12.41	2497	0
ДальСвз2об	2000	8.75	3.740	02.06.10	1120	2.61	30.05.12	1846	-	104.00	-	104.01	-0.03	7.36	-	8.41	5725	0
ДжейЭфСиг1	2000	9.25	0.380	23.10.08	545	1.39	20.10.11	1623	-	100.45	100.56	100.45	-0.01	9.11	-	9.20	20090	0
ДЗ-Фин -1	400	11.60	5.339	25.05.07	21	0.04	23.05.08	378	-	99.12	99.90	99.50	1.43	26.35	-	11.65	0	0
ДиксиФин-1	3000	9.25	1.267	-	-	-	17.03.11	1406	3.28	97.90	98.50	98.19	0.94	-	10.06	9.42	20124	144744

Итоги торгов корпоративными облигациями

Эмитент	Объем, млн. руб.	Купон, %	НКД, %	Оферта			Погашение			Цена, %				Доходность, %			Объем сделок, тыс. руб.	
				дата	дней	дюрация, лет	дата	дней	дюрация, лет	спрос	предл.	срвз.	изм.	к оферте	к погаш.	текущая	биржевой	РПС
ДМЦЕНТРОб1	1150	8.50	3.633	-	-	-	26.05.15	2937	5.79	101.00	101.20	101.10	0.12	-	8.48	8.40	30329	20226
ДомоФин-01	1000	12.50	2.911	-	-	-	14.02.08	279	0.73	99.50	100.00	99.50	-0.50	-	13.57	12.56	10049	9957
Евросервис	1500	13.25	1.888	-	-	-	18.12.07	221	0.58	99.95	100.09	100.05	-0.05	-	13.80	13.24	8534	180518
ЖК-Финанс1	1000	14.00	1.918	20.12.07	223	0.59	24.12.09	958	-	100.00	100.15	100.03	-0.02	14.66	-	13.99	30196	200050
Зенит 2обл	2000	8.39	1.954	-	-	-	16.02.09	647	1.65	100.80	100.95	100.87	0.11	-	8.00	8.31	51444	0
Ижмаш 02	1000	13.35	5.230	-	-	-	17.06.08	403	1.01	100.40	100.80	100.77	-0.04	-	12.94	13.24	333	0
ИнкомЛада1	700	12.00	1.795	-	-	-	22.11.07	195	0.51	100.15	100.25	100.24	0.12	-	12.03	11.97	1894	0
ИнкомФин01	1500	13.10	0.926	18.10.07	160	0.44	28.03.09	687	1.42	100.25	100.34	100.34	0.13	12.62	13.40	13.05	1974	0
Инпром 02	1000	10.70	3.313	19.07.07	76	0.19	15.07.10	1161	-	100.45	100.55	100.52	-0.04	7.90	-	10.64	526	0
Инпром 03	1300	10.70	4.984	23.05.07	13	0.03	18.05.11	1468	-	100.18	100.24	100.21	-0.09	4.18	-	10.67	10419	0
ИнтеграФ-1	2000	10.50	1.410	-	-	-	20.03.09	679	1.72	101.80	102.20	101.88	-0.12	-	9.58	10.30	407	0
ИРКУТ-03об	3250	8.74	1.197	-	-	-	16.09.10	1224	2.96	104.01	104.89	104.16	-0.05	-	7.45	8.39	62496	0
Искитим-02	500	12.50	0.068	07.11.07	183	0.48	05.11.08	544	-	101.03	101.20	101.21	-0.19	10.33	-	12.35	1552	0
Искрасофт2	300	13.30	2.405	04.03.08	298	0.79	02.03.10	1026	2.38	100.70	100.85	100.85	-0.06	12.49	13.33	13.18	1699	0
КамскДол 2	200	13.50	0.777	-	-	-	17.10.07	159	0.43	100.51	100.60	100.56	0.03	-	12.71	13.42	1965	0
КамскДол 3	500	13.50	2.034	15.06.07	35	0.10	04.06.09	755	-	100.30	100.45	100.44	0.03	9.05	-	13.44	4017	0
КАРО 01	700	12.50	4.658	24.06.08	417	1.04	22.12.09	956	-	100.05	100.15	100.15	0.07	12.70	-	12.48	26	0
Карус.Ф 01	3000	9.75	1.336	18.09.08	496	1.29	12.09.13	2316	-	101.80	102.00	101.90	0.10	8.40	-	9.56	9171	0
Кедр-02	1000	11.15	1.588	18.03.08	319	0.82	15.09.09	858	-	100.25	100.50	100.22	-0.13	11.32	-	11.12	4018	0
КИТФинБ-02	2000	10.00	1.562	17.09.08	502	1.28	23.03.10	1047	-	101.80	101.85	101.81	0.01	8.72	-	9.82	4123	0
КмплФин 01	1000	12.50	3.151	07.08.08	461	1.16	04.02.10	1000	-	99.70	99.95	99.95	-0.05	12.90	-	12.50	649	0
Кокс 01	3000	8.95	2.771	-	-	-	16.07.09	797	1.98	101.00	101.20	101.08	0.03	-	8.56	8.85	49671	0
Кокс 02	5000	8.70	1.192	18.03.10	1046	2.56	15.03.12	1770	-	100.33	100.50	100.46	0.06	8.69	-	8.66	25114	20086
КОПЕЙКА 02	4000	8.70	1.883	18.02.09	663	1.64	15.02.12	1741	-	99.55	99.80	99.64	0.09	9.22	-	8.73	1609	0
КОПЕЙКА 03	4000	9.80	2.121	20.08.08	467	1.19	15.02.12	1741	3.79	101.05	101.38	101.36	0.11	8.16	9.78	9.66	7669	121812
КуйбАзот-2	2000	8.80	1.519	-	-	-	04.03.11	1393	3.28	100.60	101.20	101.00	0.40	-	8.66	8.71	1010	10050
Лаверна 01	1000	11.00	0.874	09.10.08	517	1.34	08.04.10	1063	-	100.50	100.90	100.60	0.10	10.80	-	10.93	12072	0
Ленэнерго2	3000	8.54	2.293	-	-	-	27.01.12	1722	3.91	102.40	102.60	102.55	-0.01	-	8.03	8.32	2051	102525

Итоги торгов корпоративными облигациями

Эмитент	Объем, млн. руб.	Купон, %	НКД, %	Оферта			Погашение			Цена, %				Доходность, %			Объем сделок, тыс. руб.	
				дата	дней	дюрация, лет	дата	дней	дюрация, лет	спрос	предл.	срвз.	изм.	к оферте	к погаш.	текущая	биржевой	РПС
ЛСР 01 обл	1000	10.00	1.370	-			20.03.08	314	0.84	100.30	100.70	100.30	0.00	-	9.83	9.97	30	0
ЛСР-Инв 01	2000	10.70	4.602	03.06.08	389	0.99	08.12.09	942	-	102.00	102.10	102.10	0.10	8.77	-	10.48	5105	10180
ЛукойлЗобл	8000	7.10	2.879	-			08.12.11	1672	3.88	100.50	100.55	100.50	-0.10	-	7.09	7.06	1005	226150
Лукойл4обл	6000	7.40	3.001	-			05.12.13	2400	5.18	101.60	101.67	101.63	-0.12	-	7.21	7.28	38477	0
МагнитФ 02	5000	8.20	0.944	26.03.10	1052	2.60	23.03.12	1778	-	100.07	100.15	100.10	0.00	8.32	-	8.19	2135	75095
МаксиГ 01	3000	11.25	1.757	13.09.07	129	0.34	12.03.09	671	-	98.26	98.55	98.36	0.01	16.88	-	11.43	2479	33490
МарийНПЗ	800	12.40	4.858	19.06.07	46	0.11	16.12.08	585	-	99.80	100.20	100.12	-0.03	11.27	-	12.38	961	10015
МарийНПЗ 2	1500	12.00	4.636	19.06.08	419	1.03	16.12.10	1315	-	99.40	99.50	99.47	0.97	12.89	-	12.06	738	0
МартаФин 1	700	14.84	6.871	-			22.05.08	377	0.93	95.50	96.45	95.70	2.25	-	20.58	15.50	18616	0
МартаФин 2	1000	11.75	4.990	07.06.07	36	0.07	06.12.09	940	-	99.30	99.55	99.35	-0.21	21.58	-	11.82	678	0
МартаФин 3	2000	13.07	3.545	01.02.08	271	0.70	02.08.11	1544	-	95.35	96.30	95.39	-0.32	21.07	-	13.70	10187	0
МастерБ-2	1000	11.75	5.408	01.06.07	21	0.06	23.05.08	378	0.95	100.01	100.03	100.03	0.02	11.34	11.80	11.74	2700	0
МатрицаФ-1	1200	12.32	5.029	13.06.07	38	0.09	10.12.08	579	-	99.23	99.45	99.44	0.38	19.22	-	12.38	5966	0
МвидеоФ-01	2000	10.00	4.658	21.11.07	200	0.51	18.11.09	922	-	100.10	100.90	100.10	-0.10	10.03	-	9.99	1	0
МегаФонЗоб	3000	9.25	0.608	-			15.04.08	340	0.91	102.00	102.20	102.00	-0.15	-	7.11	9.06	4692	0
МельнКомб	1000	11.50	2.237	30.08.07	122	0.30	26.02.09	657	-	-	99.40	99.49	0.69	13.55	-	11.55	10943	236288
МетарФ 01	500	12.95	5.251	12.06.08	399	1.00	10.06.10	1126	-	99.25	99.50	99.35	-0.01	14.04	-	13.03	496	0
Мечел 2об	5000	8.40	3.268	16.06.10	1135	2.72	12.06.13	2224	-	102.90	103.05	102.93	-0.07	7.46	-	8.16	9061	102945
Мечел ТД-1	3000	5.50	2.215	-			12.06.09	763	1.96	-	98.00	95.00	1.00	-	8.31	5.78	33251	47305
МИА-1об	2200	10.00	0.345	-			20.09.12	1959	2.47	103.20	103.60	103.21	0.21	-	8.97	9.68	341	0
МИАН-Дев-1	2000	12.37	2.237	11.03.08	305	0.81	02.03.10	1026	-	-	100.00	99.70	-0.10	13.12	-	12.40	997	0
М-ИНДУСТР	1000	12.25	2.685	21.08.07	102	0.28	16.08.11	1558	3.37	100.20	100.65	100.57	-0.04	10.25	12.43	12.18	3520	0
Миннеско-1	500	13.75	5.575	-			10.12.09	944	2.15	100.15	100.45	100.24	0.24	-	14.09	13.71	716	0
Миракс 01	1000	11.50	2.521	-			19.08.08	466	1.20	102.05	102.35	102.25	0.16	-	9.00	11.24	5112	0
МИРФинанс1	1000	10.50	3.884	-			27.12.07	230	0.61	99.97	100.15	99.97	0.00	-	10.78	10.50	399	0
МКБ 02обл	1000	10.40	4.416	06.12.07	229	0.55	04.06.09	755	-	100.80	101.05	100.81	0.01	9.09	-	10.31	22179	0
ММК ТФ 01	650	11.50	3.781	-			10.07.08	426	1.09	100.45	108.55	100.80	0.10	-	11.01	11.40	809	0
МОИТК-01	3000	9.00	0.759	-			26.09.09	869	1.61	100.30	100.70	100.43	0.12	-	8.90	8.96	2573	0

Итоги торгов корпоративными облигациями

Эмитент	Объем, млн. руб.	Купон, %	НКД, %	Оферта			Погашение			Цена, %				Доходность, %			Объем сделок, тыс. руб.	
				дата	дней	дюрация, лет	дата	дней	дюрация, лет	спрос	предл.	срвз.	изм.	к оферте	к погаш.	текущая	биржевой	РПС
Мосэнерго1	5000	7.54	1.074	15.09.09	861	2.18	13.09.11	1586	-	100.91	100.97	100.94	-0.03	7.22	-	7.47	19682	25225
Мосэнерго2	5000	7.65	1.488	23.02.12	1753	4.05	18.02.16	3205	-	101.91	101.96	101.90	0.05	7.30	-	7.50	1548	18831
МоторФин-1	800	12.00	1.644	20.09.07	139	0.36	19.03.09	678	-	100.55	100.64	100.55	0.00	10.59	-	11.93	2615	0
МОЭСК-01	6000	8.05	1.301	-	-	-	06.09.11	1579	3.70	101.48	101.55	101.48	0.08	-	7.78	7.93	229683	50746
МСельПром1	1000	13.00	5.236	15.06.07	37	0.10	12.12.08	581	-	99.97	100.02	100.00	0.01	13.07	-	13.00	5439	0
НатурПрод2	1000	10.75	4.212	18.12.07	223	0.58	16.06.09	767	-	100.30	100.50	100.37	-0.13	10.32	-	10.71	3	30150
НГК ИТЕРА	2000	9.75	4.140	-	-	-	07.12.07	210	0.55	100.84	100.95	100.95	0.10	-	8.17	9.65	2422	0
НИТОЛ 02	2200	11.75	4.603	18.12.07	221	0.58	15.12.09	949	2.22	102.06	102.30	102.26	0.01	6.32	11.01	11.49	6808	0
НМЗ 1 обл.	1200	11.00	2.562	16.08.07	104	0.27	14.02.10	1010	-	-	100.10	100.00	0.00	11.16	-	11.00	7600	0
НовЧерем 2	300	11.30	0.526	-	-	-	22.04.08	347	0.91	-	100.00	100.00	0.00	-	11.78	11.30	1	0
НОК-02	400	12.30	1.449	25.09.08	510	1.29	22.09.11	1595	-	100.50	100.90	100.50	-0.01	12.22	-	12.23	2010	0
НОМОС 6в	800	10.02	2.335	-	-	-	16.08.07	97	0.27	100.59	100.70	100.56	-0.04	-	7.92	9.97	10817	0
НОМОС 7в	3000	8.25	3.232	18.12.07	224	0.59	16.06.09	767	-	100.16	100.40	100.39	0.00	7.70	-	8.21	5043	0
Нордтекс-1	1000	12.00	0.460	26.10.07	168	0.46	31.10.08	539	-	99.90	100.10	99.99	-0.02	12.36	-	12.00	3969	0
НутрИнв1об	1200	11.00	1.778	12.06.07	46	0.09	09.06.09	760	-	100.15	100.40	100.15	-0.30	9.50	-	10.98	5	0
НЭФИС-02	1000	10.20	3.968	18.06.08	411	1.04	16.12.09	950	-	100.00	100.35	100.29	0.21	10.14	-	10.17	5014	0
ОГК-5 об-1	5000	7.50	0.740	01.10.09	877	2.22	29.09.11	1602	-	99.83	99.92	99.91	-0.04	7.68	-	7.50	1998	69925
ОГО-агро-2	1200	12.95	2.625	31.08.07	112	0.31	25.02.09	656	1.42	99.66	99.90	99.85	0.12	13.75	10.62	12.96	25379	0
ОЗНА-Фин01	500	10.80	4.438	11.12.07	217	0.56	08.12.09	942	-	100.16	100.30	100.23	0.08	10.62	-	10.77	16789	0
ОМЗ-5 об	1500	8.80	1.591	01.09.09	846	2.12	30.08.11	1572	-	102.45	103.98	102.50	0.00	7.74	-	8.58	5125	51250
Орхидея 01	1000	10.70	0.850	10.04.08	339	0.88	09.04.09	699	-	100.07	100.15	100.03	-0.46	11.09	-	10.69	11	0
ОСТ-2об	1000	12.90	0.025	10.05.07	10	0.00	08.05.08	363	-	99.10	99.59	99.12	-0.57	31.09	-	13.01	1	0
ПАВА 01 об *	350	1.00	0.153	-	-	-	15.06.08	401	1.09	-	100.00	100.00	0.30	-	1.00	1.00	60	0
ПЕНОПЛЭКС1	1500	11.25	4.346	19.06.08	410	1.03	17.12.09	951	-	100.45	100.62	100.62	0.00	10.90	-	11.18	1995	0
Пересвет-1	200	17.50	1.822	-	-	-	02.10.07	144	0.38	101.61	101.88	101.72	0.07	-	13.55	17.20	132	0
ПИК-5об	1120	10.20	2.236	22.05.07	11	0.03	20.05.08	375	-	100.10	100.37	100.18	-0.02	4.20	-	10.18	24111	0
Промсвб-04	600	8.20	0.180	-	-	-	01.11.07	174	0.48	100.15	100.30	100.20	-0.05	-	7.91	8.18	946	15037
ПромТр01об	1500	9.75	3.392	05.07.07	62	0.15	03.07.08	419	-	100.18	100.25	100.20	0.00	8.42	-	9.73	19038	0

Итоги торгов корпоративными облигациями

Эмитент	Объем, млн. руб.	Купон, %	НКД, %	Оферта			Погашение			Цена, %				Доходность, %			Объем сделок, тыс. руб.	
				дата	дней	дюрация, лет	дата	дней	дюрация, лет	спрос	предл.	срвз.	изм.	к оферте	к погаш.	текущая	биржевой	РПС
ПромТр02об	3000	10.75	0.501	29.04.08	354	0.94	18.10.11	1621	-	102.30	102.95	102.41	0.16	8.28	-	10.49	14338	30750
РазгуляйФ2	2000	10.25	1.067	01.04.08	340	0.87	27.09.11	1600	-	100.24	100.44	100.44	0.11	9.94	-	10.20	3037	0
РЖД-02обл	4000	7.75	3.312	-	-	-	05.12.07	208	0.55	100.10	101.15	100.95	-0.18	-	6.11	7.67	1	0
РЖД-06обл	10000	7.35	3.564	-	-	-	10.11.10	1279	3.05	101.76	101.80	101.75	-0.04	-	6.90	7.22	411	102797
РЖД-07обл	5000	7.55	3.661	-	-	-	07.11.12	2007	4.46	102.90	102.94	102.94	0.04	-	7.02	7.33	12522	668818
РосселхБ 2	7000	7.85	1.699	-	-	-	16.02.11	1377	3.25	102.51	102.64	102.55	0.15	-	7.26	7.65	77938	25625
РосселхБ 3	10000	7.34	1.569	18.02.10	1018	2.53	09.02.17	3562	-	100.60	100.71	100.67	0.17	7.19	-	7.29	23505	241450
РусАлФ-3в	6000	7.20	1.006	-	-	-	21.09.08	499	1.32	-	100.40	100.35	0.02	-	7.02	7.17	1	1
РуссНефть1	7000	9.25	3.725	12.12.08	587	1.45	10.12.10	1309	-	85.78	85.90	85.60	0.17	21.28	-	10.80	8740	0
РусТекс 2	1000	12.75	1.900	-	-	-	05.03.09	664	1.18	95.06	95.80	95.24	0.28	-	17.77	13.38	304	0
РусьБанк-1	1400	10.00	1.370	-	-	-	19.03.09	678	1.72	102.08	102.30	102.18	-0.02	-	8.88	9.78	1021	0
Сахатрнфг1	1500	11.90	5.086	04.06.08	397	0.99	02.12.09	936	-	101.61	101.90	101.64	0.01	10.49	-	11.70	9996	34559
СвобСокол2	600	11.75	5.440	-	-	-	22.11.07	195	0.51	100.40	100.60	100.40	0.05	-	11.24	11.70	643	0
СевКаб обл	500	12.50	1.096	-	-	-	06.10.07	148	0.40	100.65	101.50	101.15	0.00	-	9.90	12.35	1972	0
СевКазна-1	1000	10.75	1.060	04.10.07	151	0.39	01.10.09	874	-	99.80	100.65	100.10	-0.23	10.89	-	10.73	408	0
СЗТелек4об	2000	8.10	1.265	-	-	-	08.12.11	1672	3.28	100.95	102.50	102.45	0.20	-	7.56	7.90	256	0
СибТлк-5об	3000	9.20	0.353	-	-	-	25.04.08	350	0.94	101.50	101.80	101.70	-0.10	-	7.46	9.04	2542	0
СибЦем 01	800	9.70	3.933	14.06.07	41	0.09	12.06.08	398	-	99.86	100.00	99.86	-0.04	11.34	-	9.71	199	0
Синергия-1	1000	10.70	0.469	24.10.07	173	0.45	22.04.09	712	-	99.20	100.00	99.89	0.55	11.23	-	10.71	3046	0
Слвтстекло	750	11.60	1.430	-	-	-	25.03.08	319	0.85	102.25	102.40	102.38	0.03	-	8.88	11.33	2252	2251
СМАРТС 02	500	14.00	5.216	-	-	-	26.06.07	46	0.13	100.00	100.15	100.01	0.02	-	14.02	13.99	40	0
СМАРТС 03	1000	14.10	1.468	02.10.07	147	0.39	29.09.09	872	-	99.51	99.75	99.63	-0.14	15.55	-	14.15	1387	0
СодружФ-1	2500	10.45	0.429	-	-	-	22.10.09	895	2.22	99.80	100.10	100.10	0.10	-	10.67	10.44	290	0
СОКАвто 01	1100	12.00	0.493	-	-	-	24.04.08	349	0.93	100.25	100.35	100.35	0.00	-	11.93	11.95	1164	0
СОРУС КАП1	1200	10.20	0.028	08.11.07	183	0.49	05.11.09	909	-	99.80	99.85	99.85	-0.06	10.94	-	10.21	309	0
СПб-банк-1	1000	9.60	1.447	17.06.07	40	0.10	22.06.09	773	-	-	100.20	100.20	0.11	7.76	-	9.58	9719	0
СРЗ-Фин 01	600	12.50	1.952	14.06.07	41	0.09	10.12.09	944	-	99.95	100.00	100.00	0.00	12.97	-	12.50	35	0
СуварКаз-1	900	12.50	1.301	01.04.08	333	0.86	31.03.09	690	-	100.05	100.15	100.08	0.06	12.75	-	12.49	4223	104585

Итоги торгов корпоративными облигациями

Эмитент	Объем, млн. руб.	Купон, %	НКД, %	Оферта			Погашение			Цена, %				Доходность, %			Объем сделок, тыс. руб.	
				дата	дней	дюрация, лет	дата	дней	дюрация, лет	спрос	предл.	срвз.	изм.	к оферте	к погаш.	текущая	биржевой	РПС
СудострБ-1	1500	10.50	3.653	05.07.07	60	0.15	02.07.09	783	-	100.36	100.43	100.40	0.03	7.79	-	10.45	5070	0
ТатфондБ 3	1500	10.00	2.192	20.11.07	195	0.51	19.05.09	739	-	100.95	101.05	100.97	-0.10	8.35	-	9.90	242	0
ТВЗ 03	1000	9.25	3.548	20.06.08	415	1.05	18.06.10	1134	-	100.80	101.00	101.00	0.05	8.45	-	9.15	1	0
ТГК-1 01	4000	7.75	1.104	16.03.10	1042	2.58	11.03.14	2496	-	100.05	100.15	100.12	0.02	7.85	-	7.74	3354	30030
Терна-Ф 02	1500	12.60	0.000	09.11.07	191	0.50	04.11.11	1638	-	99.60	99.80	99.75	1.10	13.57	-	12.63	1885	28896
ТехИнвст-1	2000	10.00	4.438	29.05.08	389	0.98	26.05.11	1476	-	99.46	99.53	99.53	0.03	10.75	-	10.04	1054	0
ТОАП-Фин01	2000	12.00	4.866	12.06.08	402	1.01	10.12.09	944	-	99.20	99.45	99.45	-0.15	12.92	-	12.06	1	0
ТрансаэроФ	2500	11.65	2.936	09.08.07	97	0.25	05.02.09	636	-	100.10	100.22	100.14	-0.16	11.20	-	11.63	250	0
УЗПС 01	1500	12.00	4.866	12.06.08	404	1.01	10.06.10	1126	-	-	97.75	97.01	-0.06	15.61	-	12.37	12399	0
УНИКУМ-Ф 1	1000	12.50	4.897	18.12.07	230	0.58	15.12.09	949	-	97.75	99.60	100.00	0.50	12.83	-	12.50	77	0
УралВагЗФ	2000	9.40	0.979	-	-	-	30.09.08	508	1.33	101.01	101.40	101.20	0.08	-	8.63	9.28	10120	0
УралВагЗФ2	3000	9.35	0.948	03.10.07	149	0.40	05.10.10	1243	-	100.50	100.75	100.60	0.11	7.90	-	9.29	50802	0
УралСвзИн5	2000	9.19	0.554	-	-	-	17.04.08	342	0.92	101.50	101.80	101.58	-0.09	-	7.54	9.04	9142	0
УрСИ сер06	2000	8.20	3.797	20.11.08	563	1.42	17.11.11	1651	-	100.95	101.15	100.97	-0.18	7.66	-	8.12	3029	0
Финконтр 1	700	11.70	2.116	-	-	-	04.09.07	116	0.31	99.30	99.60	99.60	0.15	-	13.62	11.74	4	0
ФСК ЕЭС-02	7000	8.25	3.074	-	-	-	22.06.10	1138	2.74	103.40	103.53	103.45	-0.03	-	7.12	7.97	2069	10344
ФСК ЕЭС-03	7000	7.10	2.859	-	-	-	12.12.08	581	1.49	100.41	100.50	100.50	0.00	-	6.87	7.06	11066	10052
ХайлендГФ1	750	12.75	1.292	-	-	-	02.04.08	327	0.85	100.70	101.29	100.61	-0.04	-	12.56	12.67	4280	0
ХКФ Банк-3	3000	9.45	1.295	18.09.08	496	1.28	16.09.10	1224	-	100.61	101.65	100.68	0.03	9.21	-	9.38	35037	20150
Центр-инв1	1500	10.00	0.000	10.11.07	190	0.50	11.11.09	915	-	99.90	100.70	100.58	-0.11	8.99	-	9.94	2011	29123
ЦентрТел-4	7000	13.80	3.100	-	-	-	21.08.09	833	2.00	113.55	113.70	113.55	-0.19	-	7.37	12.15	9084	104020
ЦУН 02 обл	1500	11.44	3.354	23.07.08	444	1.12	20.01.10	985	-	101.05	101.60	101.33	0.23	10.15	-	11.29	2	25312
Черкизово1	2000	8.85	3.807	02.06.09	756	1.86	31.05.11	1481	-	99.90	100.10	100.00	0.00	9.04	-	8.85	11911	0
ЧТПЗ 01об	3000	9.50	3.696	18.06.08	411	1.04	16.06.10	1132	-	102.10	102.49	100.80	-1.55	8.90	-	9.42	4	53974
Экспобанк1	1000	10.75	1.325	25.12.07	244	0.61	29.12.09	963	-	99.87	100.00	99.93	-0.06	11.30	-	10.75	8668	0
Электрон01	500	11.75	0.869	-	-	-	13.04.08	338	0.90	99.81	100.00	99.99	-0.01	-	12.08	11.75	999	0
ЭлемЛиз-01	600	12.50	1.507	26.03.08	322	0.83	24.03.10	1048	-	99.95	100.25	100.00	0.00	13.08	-	12.50	5000	0
Юнимилк 01	2000	9.75	1.576	08.09.09	853	2.11	06.09.11	1579	-	101.50	102.00	101.10	-0.40	9.42	-	9.64	1	0

Итоги торгов корпоративными облигациями

Эмитент	Объем, млн. руб.	Купон, %	НКД, %	Оферта			Погашение			Цена, %				Доходность, %			Объем сделок, тыс. руб.	
				дата	дней	дюрация, лет	дата	дней	дюрация, лет	спрос	предл.	срвз.	изм.	к оферте	к погаш.	текущая	биржевой	РПС
ЮТК-03 об.	3500	10.90	0.956	09.10.07	158	0.41	10.10.09	883	-	100.61	101.70	101.57	-0.18	7.07	-	10.73	6536	0
ЮТК-04 об.	5000	10.00	1.430	-	-	-	09.12.09	943	1.42	103.57	103.70	103.67	0.05	-	7.64	9.64	5170	9333
ЮТэйр-Ф 03	2000	10.40	4.075	16.12.08	590	1.46	14.12.10	1313	-	100.20	100.25	100.25	0.00	10.47	-	10.37	1002	80200
Итого :																	1714208	5333459

Итоги торгов муниципальными облигациями

Эмитент	Объем, млн. руб.	Купон, %	НКД, %	Погашение			Цена, %				Доходность, %		Объем сделок, тыс. руб.	
				дата	дней	дюрация, лет	спрос	предл.	срвз.	изм.	к погаш.	текущая	биржевой	РПС
Астрахань1	500	9.50	1.484	17.12.09	951	2.31	101.00	102.50	102.00	1.00	8.91	9.31	1815	0
Брянск-02	300	9.02	0.890	05.10.08	513	1.33	-	-	101.50	-0.05	8.11	8.88	710	0
Волгогр 01	450	9.70	0.585	17.07.08	433	1.13	101.65	102.00	101.65	0.10	8.04	9.54	1016	0
Волгогр 02	600	9.65	1.375	21.12.09	955	2.32	103.00	103.29	103.30	0.10	8.20	9.34	1	0
ВолгогрОб1	700	11.99	4.633	17.06.10	1133	1.44	104.05	104.50	104.05	-0.40	8.11	11.52	14	0
ВоронежОбл	600	13.00	2.066	15.12.07	218	0.58	103.05	103.35	103.05	-0.15	7.94	12.61	597	0
ИркОбл31-1	1500	9.50	0.989	17.12.09	951	1.28	100.55	101.70	101.55	0.00	7.89	9.35	771	0
ИркОбл31-3	3000	7.75	0.869	24.11.10	1293	1.61	99.50	99.80	99.65	0.22	2.73	7.77	3706	34203
ИркОбл31-4	1200	8.25	4.023	26.05.10	1111	1.37	100.04	-	100.29	0.20	7.83	8.22	2089	15033
КабБалк 1	500	14.00	0.564	20.10.07	162	0.44	102.20	102.40	102.25	-0.05	8.88	13.69	1668	0
КазаньОбоб	2300	8.00	1.578	29.08.09	841	2.10	101.00	101.30	101.07	0.07	7.70	7.91	10117	25268
Карелия 2	500	8.27	0.498	14.04.11	1434	3.04	-	100.30	100.29	0.03	8.07	8.24	5014	0
КОМИ 8в об	1000	9.00	1.627	03.12.15	3128	5.96	99.85	101.00	101.00	0.00	7.25	8.91	1	20058
КостромОб4	800	11.00	1.778	11.03.08	305	0.80	102.55	102.68	102.68	-0.02	7.87	10.71	1334	0
ЛенОбл-2об	800	14.01	5.719	08.12.10	1307	2.87	121.00	121.39	121.26	0.15	7.30	11.55	36560	0
ЛенОбл-3об	1300	12.50	5.034	05.12.14	2765	5.24	128.00	129.00	129.00	-0.10	7.25	9.69	278	0
ЛипецкОбл4	1500	7.95	2.352	19.07.11	1530	2.88	100.85	-	100.95	0.08	7.76	7.87	1514	0
МарийЭл 5	500	8.25	1.763	23.05.09	743	1.86	99.50	-	100.30	-0.10	8.34	8.22	1003	0
МГор39-об	10000	10.00	3.014	21.07.14	2628	5.44	110.10	110.20	110.12	0.02	6.49	9.08	3995	126615
МГор44-об	20000	10.00	3.781	24.06.15	2966	5.92	109.95	110.04	109.99	0.03	6.53	9.09	78273	214617
Мос.обл.5в	12000	10.00	0.781	30.03.10	1054	1.88	106.65	106.70	106.64	0.03	6.53	9.37	3655	40001
Мос.обл.6в	12000	9.00	0.419	19.04.11	1439	3.41	107.60	107.65	107.62	0.02	6.88	8.36	1346	139882
Мос.обл.7в	16000	8.00	0.351	16.04.14	2532	5.48	105.50	105.54	105.50	-0.05	7.11	7.58	21199	606683
НижгорОбл2	2500	9.99	0.175	02.11.08	541	0.95	102.60	102.70	102.52	-0.01	7.34	9.74	17863	162486
НижгорОбл3	2000	8.70	0.358	20.10.11	1623	3.12	102.82	103.05	102.90	0.11	7.44	8.45	10290	0
Новсиб 3об	1000	13.00	4.274	14.07.09	795	1.92	110.11	110.25	110.20	0.15	7.07	11.79	58	0
НовсибО-05	2500	8.50	1.211	15.12.09	949	1.60	101.70	101.77	101.70	0.42	7.22	8.35	945	0
НовсибОбл2	2000	13.30	2.587	29.11.07	202	0.53	102.66	103.80	103.65	0.03	6.68	12.83	1382	119212
Ногинск-02	500	10.25	2.162	21.08.09	833	2.05	101.50	102.29	102.29	0.39	9.31	10.02	1	0
Саха(Якут)	2500	7.95	0.479	11.04.13	2162	4.08	103.10	103.65	103.70	0.36	7.23	7.66	1	139145
Томск 1	300	11.99	1.025	22.11.07	195	0.51	100.00	-	100.65	-0.05	11.15	11.91	39	0
Томск.об-3	900	8.00	0.044	09.11.09	913	1.88	98.85	99.25	98.85	-0.15	7.81	8.09	494	0
Якут-07 об	2500	7.80	0.321	17.04.14	2533	4.67	101.70	101.80	101.73	0.17	7.63	7.66	22380	165683
ЯНАО-1 об	1800	10.00	2.603	03.08.08	450	1.16	104.35	109.99	104.47	0.00	6.26	9.57	97083	149176
ЯрОбл-06	2000	7.75	0.361	19.04.11	1439	2.56	100.01	100.25	100.14	-0.55	7.41	7.73	21239	202116
ЯрОбл-07	3500	10.12	1.054	30.03.10	1054	2.41	100.90	100.94	100.93	0.06	7.69	10.02	1029	19491
Ярославль1	400	9.00	1.282	17.12.09	951	1.91	100.20	100.35	100.28	-0.07	9.15	8.97	1795	0
Итого :													351290	2179673

Итоги торгов государственными облигациями

Выпуск	НКД, %	Погашение		Цена, %					Доходность, %	Объем сделок, тыс. руб.
		дата	дюрация, лет	мин.	мак.	закр.	срвз.	изм. срвз.		
46001	11.920	10.09.2008	0.80	103.65	103.65	103.65	103.65	0.05	5.60	38868
25058	1.550	30.04.2008	0.95	100.69	100.85	100.75	100.69	-0.00	5.68	11047
25060	1.430	29.04.2009	1.87	99.90	99.90	99.90	99.90	0.05	5.98	3686
46003	31.230	14.07.2010	2.36	110.05	110.05	110.05	110.05	-0.10	5.96	10113
25057	3.240	20.01.2010	2.46	103.60	103.60	103.60	103.60	-0.23	6.08	10
25061	1.430	05.05.2010	2.75	99.65	99.65	99.65	99.65	0.00	6.06	19332
25059	2.670	19.01.2011	3.32	100.07	100.07	100.07	100.07	-0.12	6.22	5568
26198	30.900	02.11.2012	4.69	98.00	98.60	98.60	98.52	-0.09	6.32	7647
46014	14.300	29.08.2018	5.21	109.30	109.35	109.32	109.34	0.01	6.28	55221
46017	20.030	03.08.2016	6.39	106.30	106.45	106.45	106.42	-0.07	6.41	111753
46021	17.310	08.08.2018	7.58	100.06	100.10	100.06	100.08	-0.01	6.46	231765
46018	14.300	24.11.2021	8.49	111.30	111.44	111.44	111.41	0.01	6.50	81356
46019	0.000	20.03.2019	9.05	59.60	59.60	59.60	59.60	0.38	6.92	59600
46020	16.260	06.02.2036	12.73	102.50	102.89	102.79	102.75	-0.21	6.79	343382

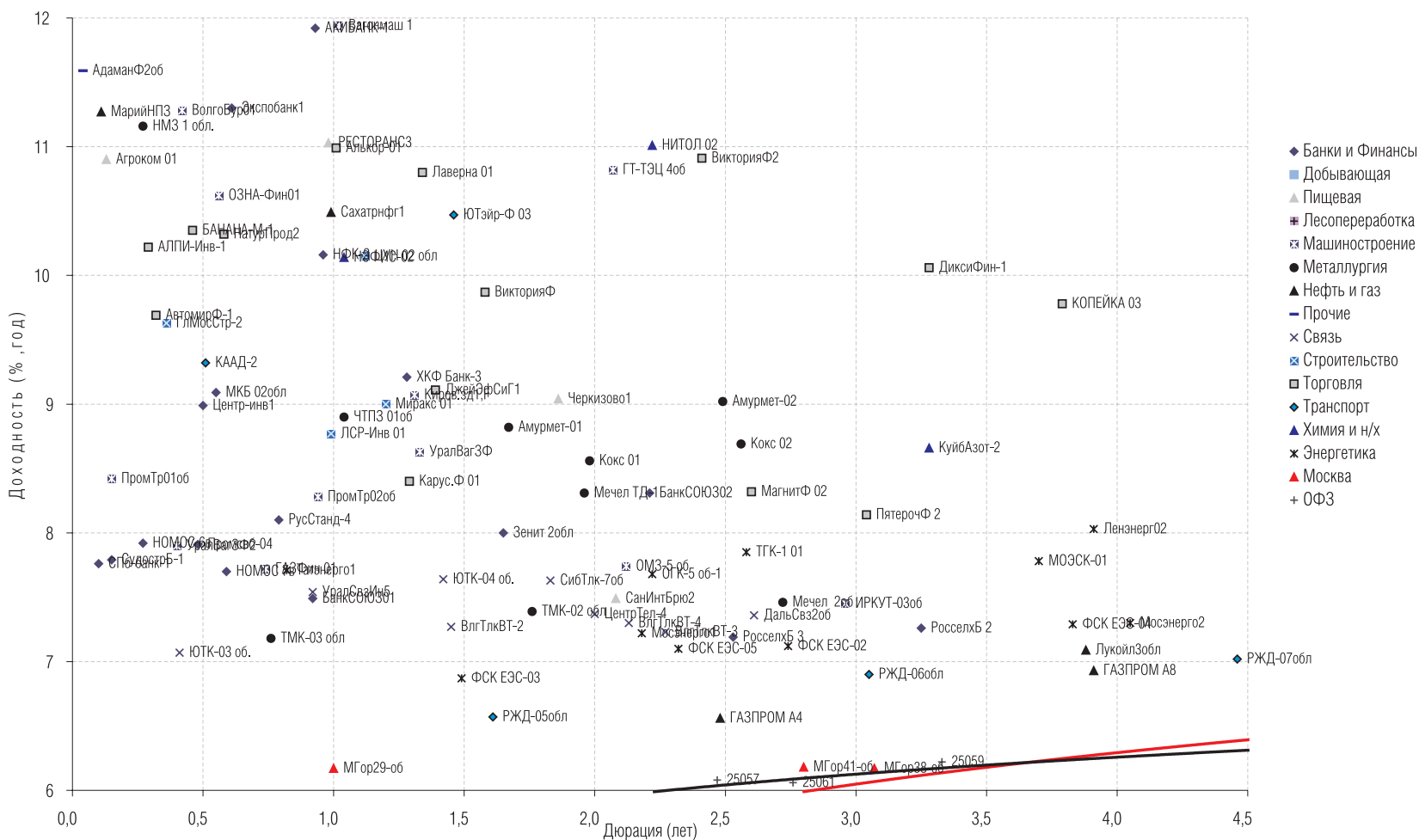
Вексельный рынок

СТРУКТУРА ВЕКСЕЛЬНЫХ ИНДЕКСОВ И ДОХОДНОСТИ ВЕКСЕЛЕЙ

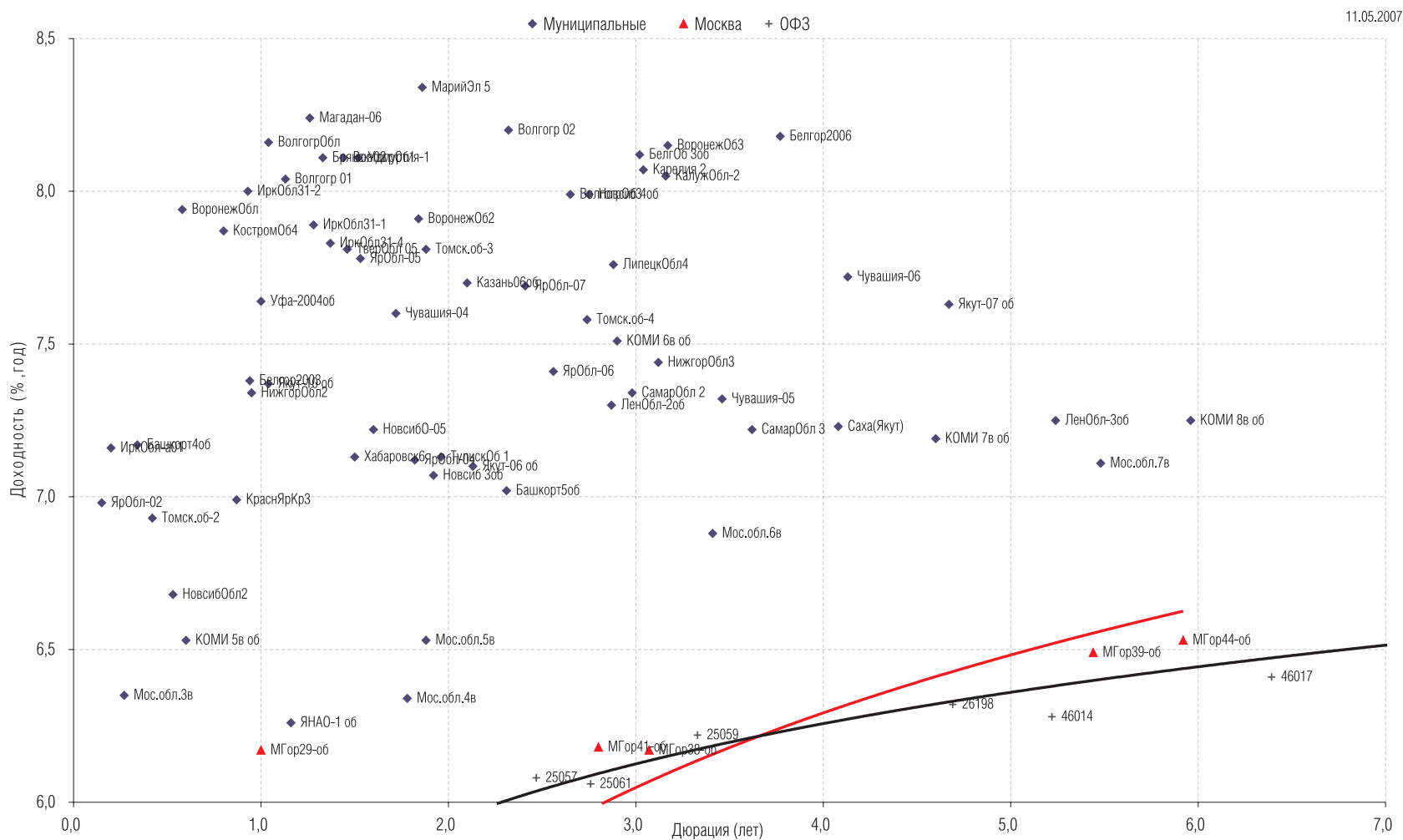
Эмитент	Векселя с погашением через:							
	1 месяц		3 месяца		6 месяцев		12 месяцев	
	Доля, %	Дох-ть, %	Доля, %	Дох-ть, %	Доля, %	Дох-ть, %	Доля, %	Дох-ть, %
Абсолют Банк	10,0	7,37	-	-	5,0	7,72	15,0	8,04
Авангард	-	-	-	-	-	-	-	-
Агропромкредит	-	-	-	-	-	-	-	-
АК Барс	-	-	-	-	5,0	7,68	-	-
Альфа-Банк	-	-	10,0	7,18	5,0	7,30	-	-
Банк БИН	5,0	10,15	10,0	10,12	-	-	-	-
БПФ	5,0	10,14	-	-	2,5	11,53	10,0	12,33
ВБРР	-	-	10,0	7,25	5,0	7,54	10,0	7,98
ВТБ	10,0	6,18	-	-	5,0	6,53	10,0	6,96
Газпромбанк	10,0	6,31	-	-	-	-	10,0	6,97
Глобэкс	-	-	5,0	9,66	-	-	-	-
Еврофинанс	-	-	-	-	5,0	7,33	-	-
Зенит	-	-	10,0	6,96	5,0	7,54	-	-
Импэксбанк	-	-	5,0	6,48	-	-	-	-
МБРР	5,0	6,95	10,0	7,21	2,5	7,47	-	-
МБСПб	-	-	5,0	9,15	2,5	9,56	-	-
МДМ-Банк	5,0	6,39	10,0	6,85	-	-	-	-
МежПромБанк	-	-	-	-	5,0	7,86	-	-
Моск.Кред.Банк	-	-	5,0	9,19	5,0	9,56	-	-
Банк Москвы	-	-	-	-	-	-	-	-
Петрокоммерц	10,0	6,75	-	-	5,0	7,41	-	-
НОМОС-Банк	-	-	-	-	5,0	7,69	-	-
Пробизнесбанк	-	-	-	-	5,0	8,22	15,0	8,97
Промсвязьбанк	5,0	7,28	-	-	5,0	7,61	10,0	8,02
Росбанк	-	-	5,0	6,51	5,0	6,83	10,0	7,19
Россельхозбанк	-	-	-	-	-	-	-	-
Русь-Банк	-	-	5,0	9,08	-	-	-	-
Сбербанк РФ	-	-	-	-	-	-	10,0	7,07
Связь-Банк	-	-	-	-	5,0	8,44	-	-
Северная Казна	5,0	9,46	-	-	-	-	-	-
СКБ	-	-	5,0	10,12	-	-	-	-
Судостроительный	10,0	8,73	5,0	8,84	5,0	9,06	-	-
Татфондбанк	10,0	9,76	-	-	5,0	10,25	-	-
Транскредитбанк	-	-	-	-	5,0	7,07	-	-
УралВТБ	-	-	-	-	-	-	-	-
УралСиб	10,0	6,71	-	-	-	-	-	-
ЭкспоБанк	-	-	-	-	2,5	10,31	-	-
ИНДЕКС:	100,0	7,70	100,0	8,01	100,0	8,05	100,0	8,20

Кривые доходности

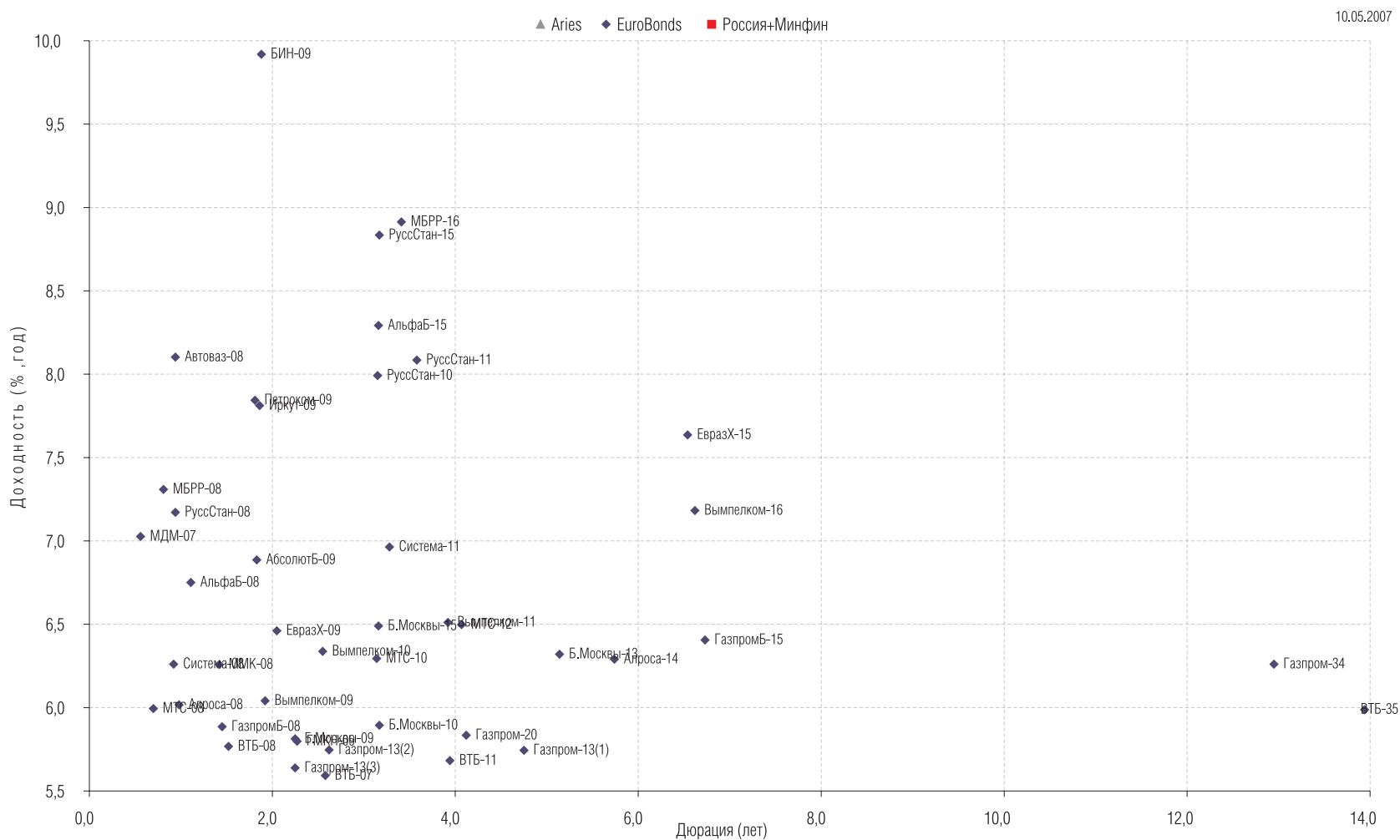
11.05.2007



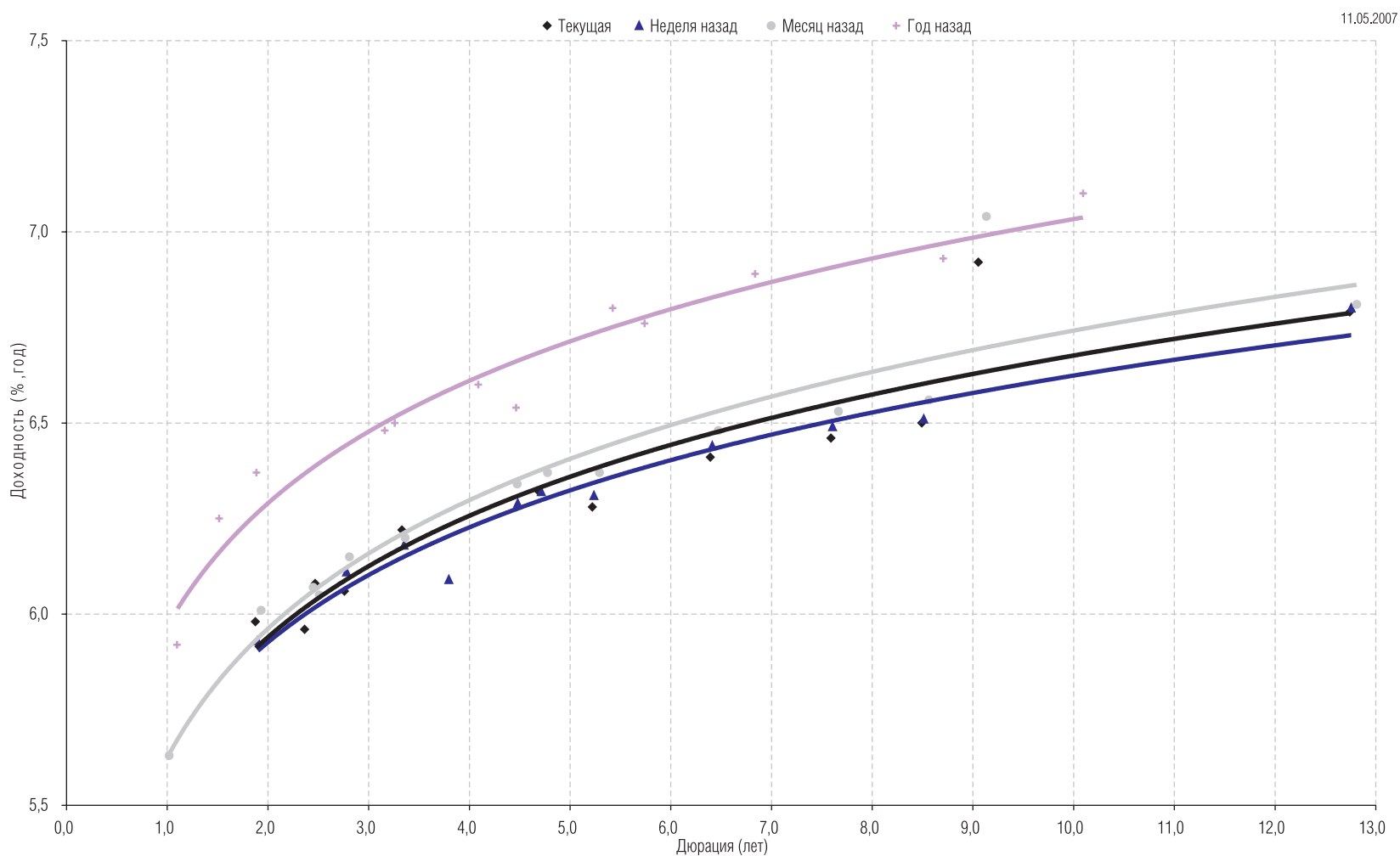
Кривые доходности



Кривые доходности



Кривые доходности



ОПЕРАЦИИ С АКЦИЯМИ

Руководитель департамента:

Павел Ващенко (доб. 335; e-mail: pvaschenko@regnm.ru)

Клиентское обслуживание:

Владимиров Владимир (доб. 570; e-mail: vladimirov@regnm.ru)

Антон Коновалов (доб. 507; e-mail: konovalov@region.ru)

Маргарита Петрова (доб. 333; e-mail: rita_petrova@regnm.ru)

Синика Елена (доб. 549; e-mail: sinika@region.ru)

Трейдеры:

Марина Муминова (доб. 157; e-mail: muminova@regnm.ru),

(095) 264 4372 (прямой)

Летфуллин Рифат (доб. 504; e-mail: letfullin@regnm.ru)

Орловский Максим (доб. 534; e-mail: orlovskiy@renm.ru)

Янковский Александр (доб. 585; e-mail: java@regnm.ru)

ОПЕРАЦИИ С ВЕКСЕЛЯМИ

Павел Голышев (доб. 303; email: golyshev@regnm.ru)

Виктория Скрыпник (доб. 301; email: vvs@regnm.ru)

Елена Шехурдина (доб. 463; email: lenash@regnm.ru)

Крищенко Богдан (доб. 580; email: valentine@regnm.ru)

ОПЕРАЦИИ С ОБЛИГАЦИЯМИ

Сергей Гуминский (доб. 433; email: guminskiy@regnm.ru)

Петр Костиков (доб. 471; email: kostikov@regnm.ru)

Игорь Каграманян (доб. 575; email: kia@regnm.ru)

Нестерова Анна (доб. 549; email: nesterova@regnm.ru)

ОРГАНИЗАЦИЯ ПРОГРАММ ДОЛГОВОГО ФИНАНСИРОВАНИЯ

Олег Дулебенец (доб. 584; e-mail: dulebenets@regnm.ru)

Константин Ковалев (доб. 547; e-mail: kovalev@regnm.ru)

АНАЛИТИЧЕСКОЕ УПРАВЛЕНИЕ

Начальник управления:

Константин Комиссаров (доб. 428; e-mail: komissarov@regnm.ru)

Долговой рынок:

Александр Ермак (доб. 405; e-mail: aermak@regnm.ru)

Фондовый рынок:

Константин Гуляев (доб. 140; e-mail: gulyaev@region.ru)

ДОВЕРИТЕЛЬНОЕ УПРАВЛЕНИЕ

Сергей Малышев (доб. 120; email: smalyshev@regnm.ru)

Данила Шевырин (доб. 178; email: she_dv@regnm.ru)

Группа компаний «РЕГИОН» объединяет динамично развивающиеся компании, оказывающие в совокупности целый спектр услуг на рынке ценных бумаг, в числе которых услуги в сфере брокерской (ООО «БК РЕГИОН»), депозитарной деятельности (ЗАО «ДК РЕГИОН»), доверительного управления ценными бумагами, управления инвестиционными фондами, паевыми инвестиционными фондами и негосударственными пенсионными фондами (ЗАО «РЕГИОН ЭСМ»), а также услуги финансового консультанта на рынке ценных бумаг (ЗАО «РЕГИОН ФК»). Компании группы обладают всеми необходимыми лицензиями для осуществления соответствующих видов деятельности. Профессионализм сотрудников компаний группы подтвержден рейтингами НАУФОР (АА — высокая степень надежности), журнала «Деньги», а также многочисленными опросами участников рынка ценных бумаг, проводимых информационными агентствами АК&М и РосБизнесКонсалтинг, по результатам которых Компания устойчиво занимает ведущие места. Основные причины наших успехов кроются в четком понимании тенденций рынка и чутком отношении к интересам наших клиентов. Если Вам потребуется какая-либо помощь, либо Вы захотите более подробно узнать о спектре оказываемых нами услуг, пожалуйста, свяжитесь с нами.

Многоканальный телефон: (495) 777 29 64

Факс: (495) 777 29 64 доб. 234

www.region.ru

Страницы компании в информационной системе REUTERS: <REGION>

Данный обзор носит исключительно информационный характер и не может рассматриваться как предложение к заключению сделок с компаниями группы «РЕГИОН». Мы не претендуем на полноту и точность изложенной информации. Наши клиенты могут иметь позицию или какой-либо иной интерес в любой сделке прямо или косвенно упомянутой в тексте настоящего обзора. «РЕГИОН» не несет ответственности за любой прямой или косвенный ущерб, наступивший в результате использования информации, изложенной в настоящем обзоре. Любые операции с ценными бумагами, упоминаемыми в настоящем обзоре, могут быть связаны со значительным риском.